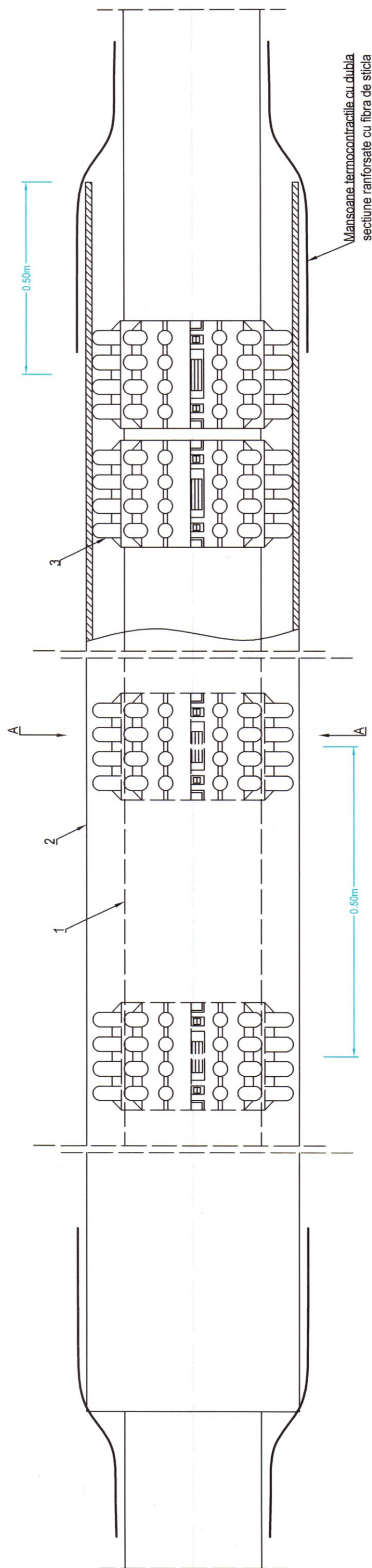
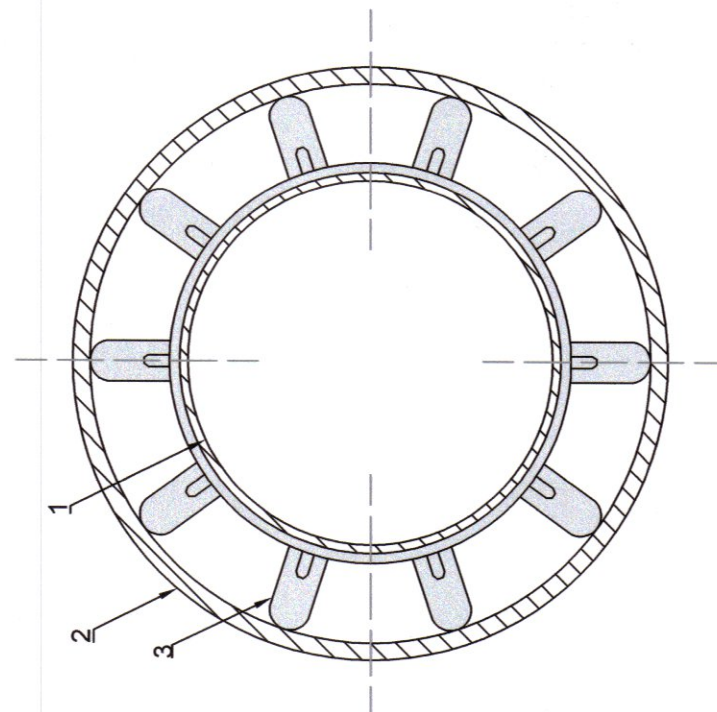


PROTECTIE CONDUCTA TITEI Ø10 3/4" CU TUB PROTECTOR Ø16"



## SECTION A - A



**LEGENDA:**

- ① Conducta otel Ø10 3/4"  
② Tub protector Ø16"  
③ Inele distantiere ALTA tip M/N Ø16" / Ø10 3/4"

**NOTA:**

**La executie se vor respecta urmatoarele normative:**

- STAS 7335/6-86 protecție anticorozivă construcții ingropate protejarea conductorilor la subtraversare
- STAS 7335/3-86 protecție anticorozivă izolarea exterioră a conductorilor de oțel
- Inelele distanțiere se montează la distanță de 0.5m între ele. La capete se montează câte două la capăt tub protector.

[illegible]